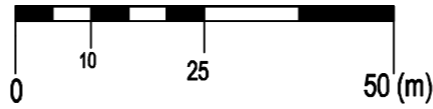




MIEJSCOWY PLAN ZAGOSPODAROWANIA PRZESTRZENNEGO DLA OBSZARÓW POŁOŻONYCH W GMINIE SZCZERCÓW

SKALA 1:1 000



ZAŁĄCZNIK NR 7
DO UCHWAŁY NR RADY GMINY W SZCZERCOWIE
Z DNIA 2024 ROKU W SPRAWIE UCHWALENIA
MIEJSCOWEGO PLANU ZAGOSPODAROWANIA PRZESTRZENNEGO
DLA OBSZARÓW POŁOŻONYCH W GMINIE SZCZERCÓW

OZNACZENIA OBOWIĄZUJĄCE

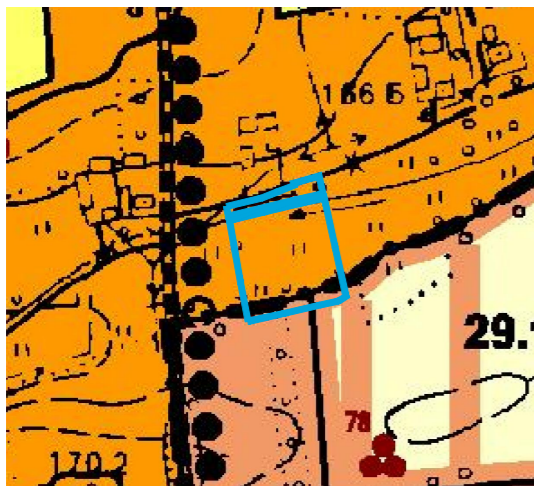
- GRANICA OBSZARU OBJĘTEGO PLANEM
- LINIA ROZGRANICZAJĄCA TERENY O RÓŻNYM PRZEZNACZENIU LUB RÓŻNYCH ZASADACH ZAGOSPODAROWANIA
- NIEPRZEKACZALNA LINIA ZABUDOWY
- ZWYMIAROWANE ODLEGŁOŚCI MIERZONE W METRACH

SYMBOLE PRZEZNACZENIA TERENU

- TEREN ZABUDOWY MIESZKANIOWEJ JEDNORODZINNEJ LUB USŁUG
- TEREN ZIELENI

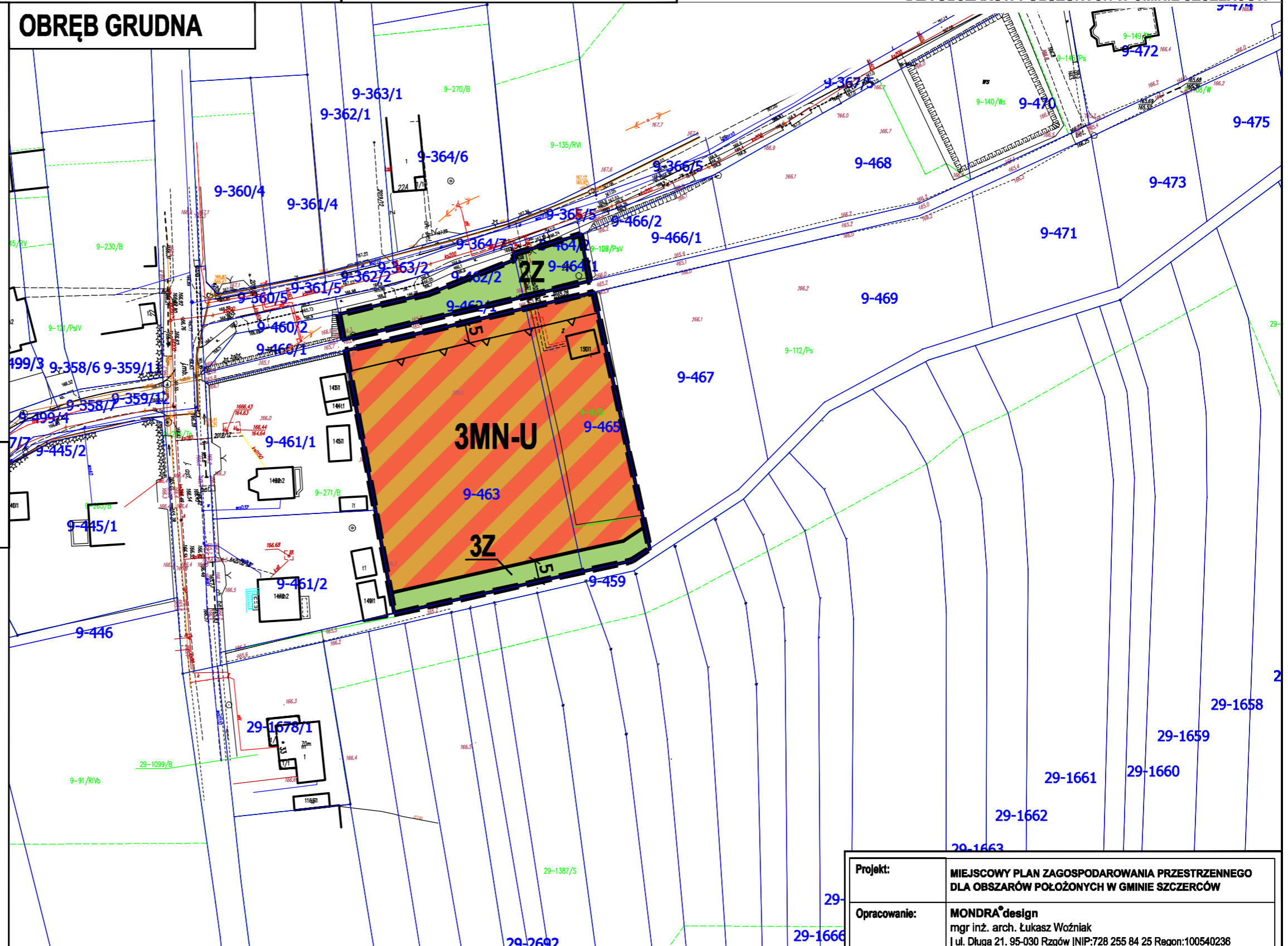
WYRYS ZE STUDIUM UWARUNKOWAŃ I KIERUNKÓW ZAGOSPODAROWANIA PRZESTRZENNEGO GMINY SZCZERCÓW

- GRANICA OBSZARU OBJĘTEGO PLANEM



- Tereny o dominującej funkcji zabudowy mieszkaniowo-usługowej
- Tereny o dominującej funkcji zabudowy mieszkaniowo-usługowej oraz zagrodowej
- Tereny o dominującej funkcji terenów rolnych, z perspektywicznym przeznaczeniem pod tereny zabudowy mieszkaniowo-usługowej
- Tereny o dominującej funkcji terenów rolnych
- Pozostałe drogi uzupełniające układ komunikacyjny gminy
- Ważniejsze szlaki i trasy turystyczne (piesze, rowerowe, konne) oraz ścieżki dydaktyczne
- Stanowiska archeologiczne wpisane do rejestru zabytków oraz do ominnej ewidencji zabytków

OBRĘB GRUDNA



UKŁAD WSPÓLRZĘDNYCH: PL-2000
PLAN SPORZĄDZONO Z WYKORZYSTANIEM
URZĘDOWYCH KOPII MAP ZASADNICZYCH: NR LICENCJI GK.6642.3444.2023_1001_P

Projekt:	MIEJSCOWY PLAN ZAGOSPODAROWANIA PRZESTRZENNEGO DLA OBSZARÓW POŁOŻONYCH W GMINIE SZCZERCÓW	
Opracowanie:	MONDRA ^o design mgr inż. arch. Łukasz Woźniak ul. Długa 21, 95-030 Rzgów NIP:728 255 84 25 Regon:100540236	
Etap:	WYŁOŻENIE DO PUBLICZNEGO WGLĄDU	
Zespół projektowy:	mgr inż. arch. Łukasz Woźniak mgr Tomasz Kasperowicz mgr Alicja Woźniak mgr Michał Kubiak	07.2024
		1:1 000