



MIEJSCOWY PLAN ZAGOSPODAROWANIA PRZESTRZENNEGO DLA OBSZARÓW POŁOŻONYCH W GMINIE SZCZERCÓW

ZAŁĄCZNIK NR 4
DO UCHWAŁY NR RADY GMINY W SZCZERCÓW
Z DNIA 2024 ROKU W SPRAWIE UCHWALENIA
MIEJSCOWEGO PLANU ZAGOSPODAROWANIA PRZESTRZENNEGO
DLA OBSZARÓW POŁOŻONYCH W GMINIE SZCZERCÓW

OZNACZENIA OBOWIĄZUJĄCE

- GRANICA OBSZARU OBJĘTEGO PLANEM
- LINIA ROZGRANICZAJĄCA TERENY O RÓŻNYM PRZEZNACZENIU LUB RÓŻNYCH ZASADACH ZAGOSPODAROWANIA
- GRANICA STREFY OCHRONNEJ OD NAPIĘTRZNEJ LINII ELEKTROENERGETYCZNEJ ŚREDNIEGO NAPIĘCIA
- ZWYMIAROWANE ODLEGŁOŚCI MIERZONE W METRACH

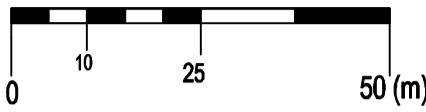
SYMBOLE PRZEZNACZENIA TERENU

- ZP TEREN ZIELENI URZĄDZONEJ
- KO TEREN OBSŁUGI KOMUNIKACJI

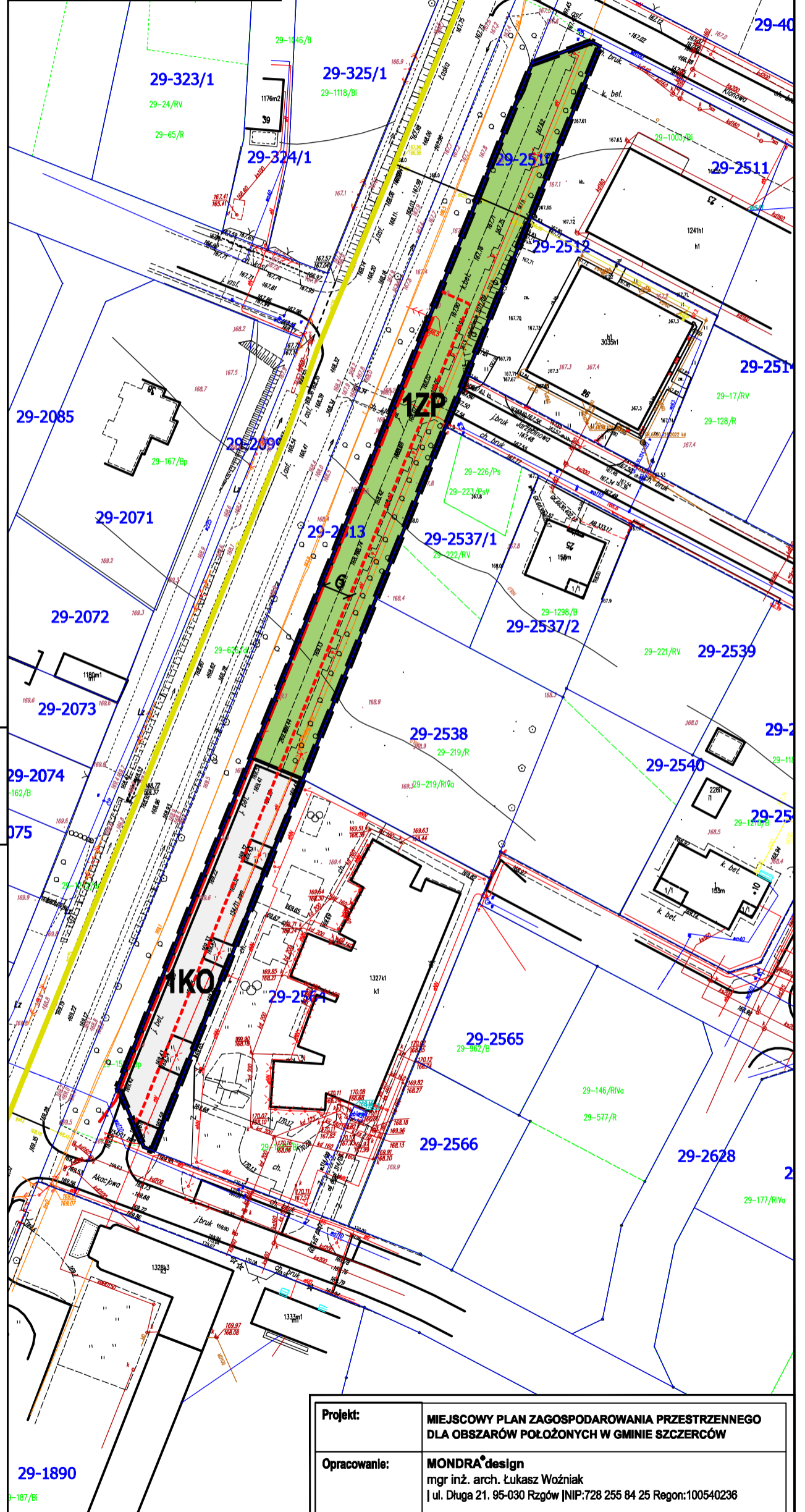
OZNACZENIA INFORMACYJNE

- OŚ ISTNIEJĄCEJ NAPIĘTRZNEJ LINII ELEKTROENERGETYCZNEJ ŚREDNIEGO NAPIĘCIA
- ISTNIEJĄCY GAZOCIĄG ŚREDNIEGO CIŚNIENIA WRAZ ZE STREFĄ KONTROLOWANĄ O SZEROKOŚCI 1 METRA

SKALA 1:1 000

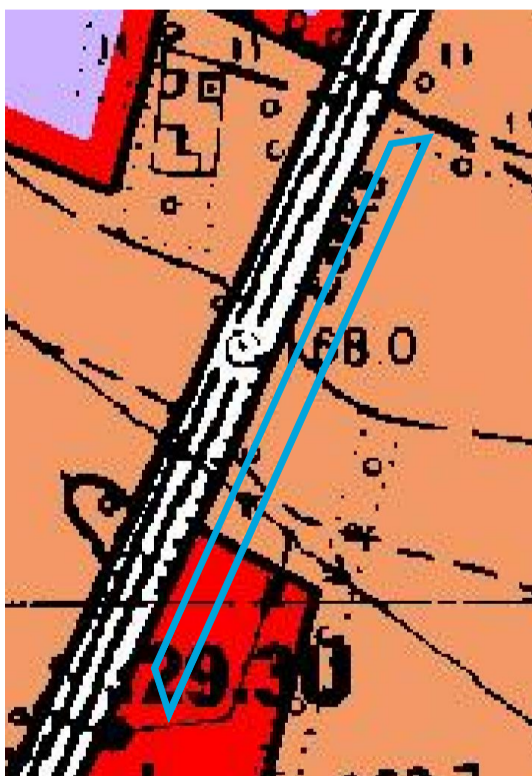


OBRĘB SZCZERCÓW



WYRYS ZE STUDIUM UWARUNKOWAŃ I KIERUNKÓW ZAGOSPODAROWANIA PRZESTRZENNEGO GMINY SZCZERCÓW

- GRANICA OBSZARU OBJĘTEGO PLANEM



- MU Tereny o dominującej funkcji zabudowy mieszkaniowo-usługowej
- U Tereny o dominującej funkcji zabudowy usługowej
- P,U Tereny o dominującej funkcji zabudowy produkcyjnej oraz usługowej
- KDG Tereny dróg głównych

UKŁAD WSPÓLRZĘDNYCH: PL-2000
PLAN SPORZĄDZONO Z WYKORZYSTANIEM
URZĘDOWYCH KOPII MAP ZASADNICZYCH: NR LICENCJI GK.6642.3444.2023_1001_P

Projekt:	MIEJSCOWY PLAN ZAGOSPODAROWANIA PRZESTRZENNEGO DLA OBSZARÓW POŁOŻONYCH W GMINIE SZCZERCÓW	
Opracowanie:	MONDRA ^o design mgr inż. arch. Łukasz Woźniak ul. Długa 21, 95-030 Rzgów NIP: 728 255 84 25 Regon: 100540236	
Etap:	WYŁOŻENIE DO PUBLICZNEGO WGLĄDU	
Zespół projektowy:	mgr inż. arch. Łukasz Woźniak mgr Tomasz Kasperowicz mgr Alicja Woźniak mgr Michał Kubiak	07.2024 1:1 000