



# MIJSCOWY PLAN ZAGOSPODAROWANIA PRZESTRZENNEGO DLA FRAGMENTU OBRĘBU OSINY KOLONIA

ZAŁĄCZNIK NR 1  
DO UCHWAŁY NR ..... RADY GMINY SZCZERCÓW  
Z DNIA ..... ROKU W SPRAWIE UCHWALENIA  
MIJSCOWEGO PLANU ZAGOSPODAROWANIA PRZESTRZENNEGO  
DLA FRAGMENTU OBRĘBU OSINY KOLONIA

## OZNACZENIA OBOWIĄZUJĄCE

- GRANICA OBSZARU OBJĘTEGO PLANEM
- LINIA ROZGRANICZAJĄCA TERENY O RÓŻNYM PRZEZNACZENIU LUB RÓŻNYCH ZASADACH ZAGOSPODAROWANIA
- NIEPRZEKRACZALNA LINIA ZABUDOWY
- GRANICA STREFY OCHRONY KONSERWATORSKIEJ STANOWISKA ARCHEOLOGICZNEGO
- GRANICA STREFY OCHRONNEJ OD NAWIETRZNEJ LINII ELEKTROENERGETYCZNEJ ŚREDNIEGO NAPIĘCIA
- STREFA ZAKAZU LOKALIZACJI OBIEKTÓW BUDOWLANYCH I URZĄDZEŃ NIEZWIĄZANYCH Z ISTNIEJĄCĄ PODZIEMNĄ I NADZIEMNĄ INFRASTRUKTURĄ TECHNICZNĄ
- ZWYMIAROWANE ODLEGŁOŚCI MIERZONE W METRACH

## SYMBOLE PRZEZNACZENIA TERENU

- RZ** TEREN ZABUDOWY ZWIĄZANEJ Z ROLNICTWEM
- RN** TEREN ROLNICTWA Z ZAKAZEM ZABUDOWY

## OZNACZENIA WYNIKAJĄCE Z PRZEPISÓW ODREBNYCH

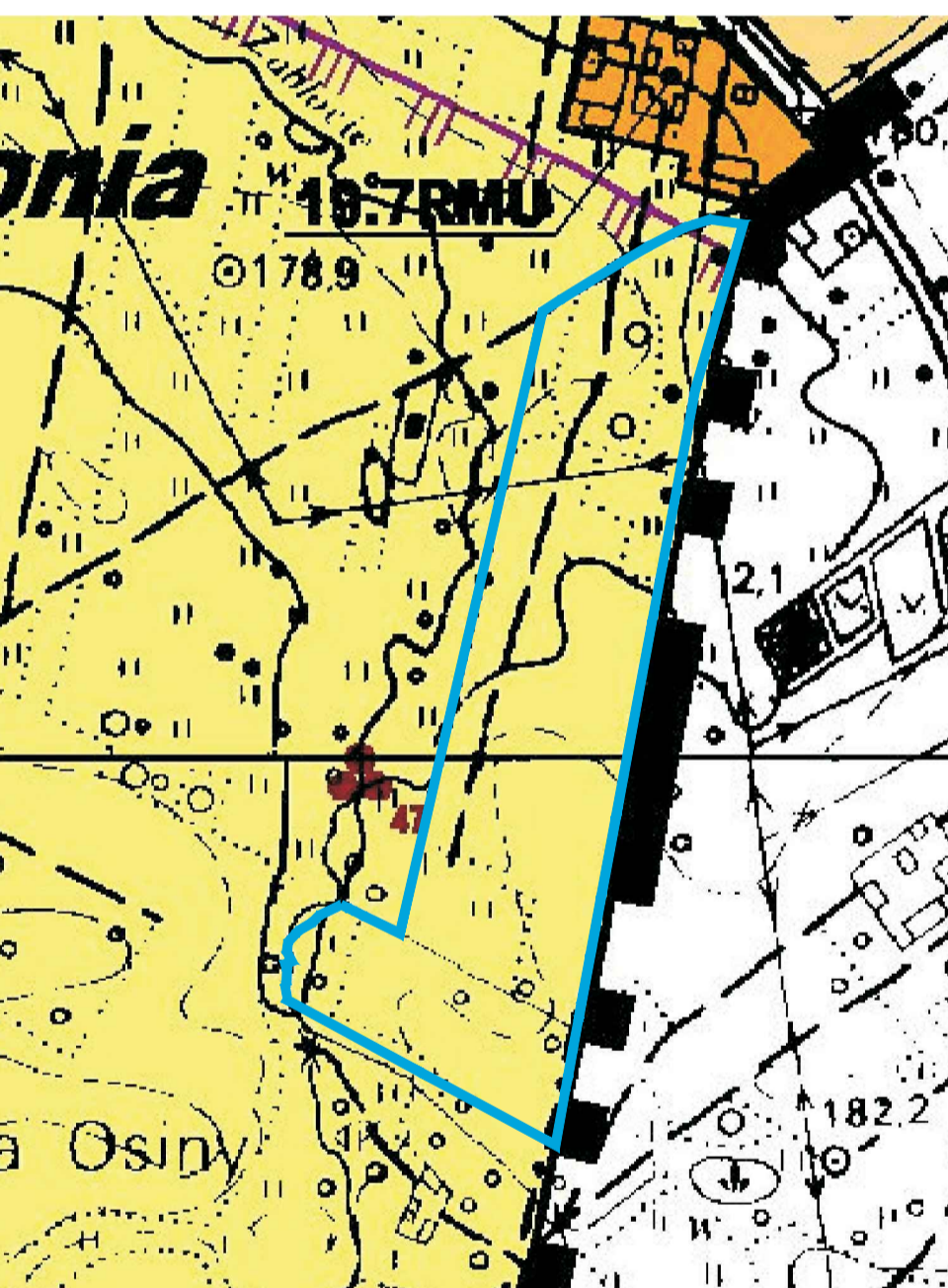
- TEREN GÓRNICZY "POLE SZCZERCÓW" ORAZ TEREN GÓRNICZY "POLE BEŁCHATÓW"
- STANOWISKO ARCHEOLOGICZNE WRAZ Z NUMEREM AZP

## OZNACZENIA INFORMACYJNE NIEBĘDĄCE USTALENIAMI PLANU

- GRANICA ADMINISTRACYJNA GMINY SZCZERCÓW
- OŚ NAWIETRZNEJ LINII ELEKTROENERGETYCZNEJ ŚREDNIEGO NAPIĘCIA
- UJĘCIE WÓD PODZIEMNYCH - ZLIKWIDOWANE
- ISTNIEJĄCY CIĘK LUB RÓW

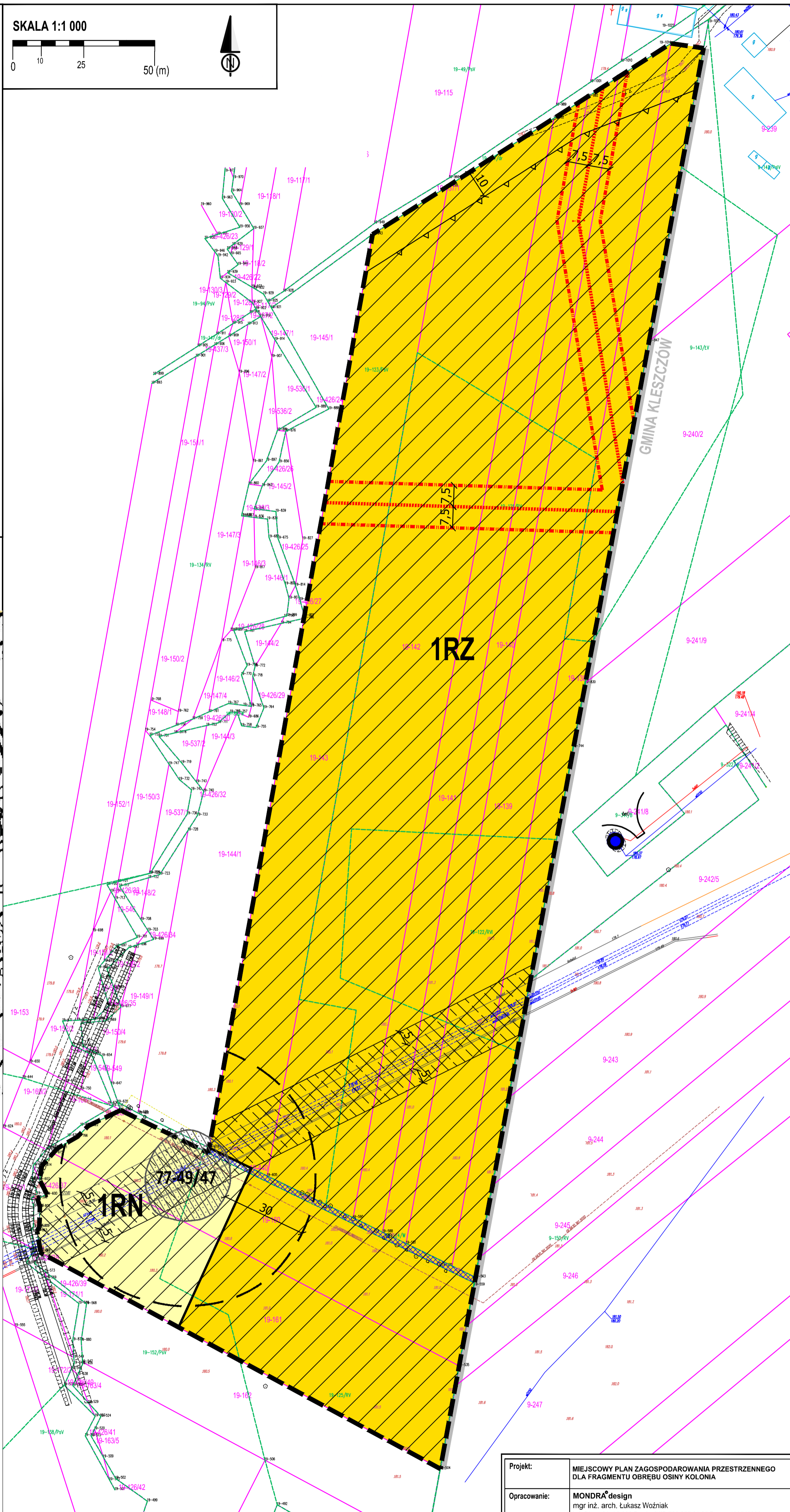
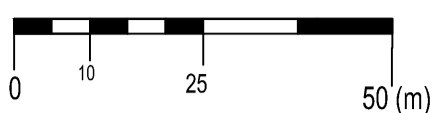
## WYRYS ZE STUDIUM UWARUNKOWAŃ I KIERUNKÓW ZAGOSPODAROWANIA PRZESTRZENNEGO GMINY SZCZERCÓW

- GRANICA OBSZARU OBJĘTEGO PLANEM



- Granica opracowania
- Nazwy obrębów geodezyjnych
- Linie rozgraniczające jednostki planistyczne
- Symbole wyróżniające jednostki planistyczne
- Granice gmin sąsiednich
- MN** Tereny o dominującej funkcji zabudowy mieszkaniowej jednorodzinnej
- RMU** Tereny o dominującej funkcji zabudowy mieszkaniowo-usługowej oraz zagrodowej
- R** Tereny o dominującej funkcji terenów rolnych
- KDZ** Tereny dróg zbiorczych
- Pozostałe drogi uzupełniające układ komunikacyjny gminy
- Stanowiska archeologiczne wpisane do rejestru zabytków oraz do gminnej ewidencji zabytków
- Prognozowane izolacje przyspieszeń drgań powierzchniowych [mm/s<sup>2</sup>]

SKALA 1:1 000



UKŁAD WSPÓLRZĘDNYCH: PL-2000  
PLAN SPORZĄDZONO Z WYKORZYSTANIEM  
URZĘDOWYCH KOPII MAP ZASADNICZYCH: NR LICENCJI GK.6642.1711.2023\_1001\_P

|                    |  |         |
|--------------------|--|---------|
| Projekt:           | MIJSCOWY PLAN ZAGOSPODAROWANIA PRZESTRZENNEGO DLA FRAGMENTU OBRĘBU OSINY KOLONIA                                   |         |
| Opracowanie:       | MONDRA design<br>mgr inż. arch. Łukasz Woźniak<br>  ul. Długa 21, 95-030 Rzgów   NIP:728 255 84 25 Regon:100540236 |         |
| Etap:              | PIĄTE WYŁOŻENIE DO PUBLICZNEGO WGLĄDU  |         |
| Zespół projektowy: | mgr inż. arch. Łukasz Woźniak<br>mgr Tomasz Kasperowicz<br>mgr Michał Kubiak                                       | 07.2024 |
| Współpraca:        |  | 1:1 000 |