



MIJSCOWY PLAN ZAGOSPODAROWANIA PRZESTRZENNEGO DLA FRAGMENTU OBRĘBU OSINY KOLONIA

ZAŁĄCZNIK NR 1
DO UCHWAŁY NR RADY GMINY SZCZERCÓW
Z DNIA ROKU W SPRAWIE UCHWALENIA
MIJSCOWEGO PLANU ZAGOSPODAROWANIA PRZESTRZENNEGO
DLA FRAGMENTU OBRĘBU OSINY KOLONIA

OZNACZENIA OBOWIĄZUJĄCE

- GRANICA OBSZARU OBJĘTEGO PLANEM
- LINIA ROZGRANICZAJĄCA TERENY O RÓŻNYM PRZEZNACZENIU LUB RÓŻNYCH ZASADACH ZAGOSPODAROWANIA
- NIEPRZEKRACZALNA LINIA ZABUDOWY
- GRANICA STREFY OCHRONY KONSERWATORSKIEJ STANOWISKA ARCHEOLOGICZNEGO
- GRANICA STREFY OCHRONNEJ OD NĄPOWIETRZNEJ LINII ELEKTROENERGETYCZNEJ ŚREDNIEGO NAPIĘCIA
- STREFA ZAKAZU LOKALIZACJI OBIEKTÓW BUDOWLANYCH I URZĄDZEŃ NIEZWIĄZANYCH Z ISTNIEJĄCĄ PODZIEMNĄ I NADZIEMNĄ INFRASTRUKTURĄ TECHNICZNĄ
- ZWYMIAROWANE ODLEGŁOŚCI MIERZONE W METRACH

SYMBOLE PRZEZNACZENIA TERENU

- RZ** TEREN ZABUDOWY ZWIĄZANEJ Z ROLNICTWEM
- RN** TEREN ROLNICTWA Z ZAKAZEM ZABUDOWY

OZNACZENIA WYNIKAJĄCE Z PRZEPISÓW ODREBNYCH

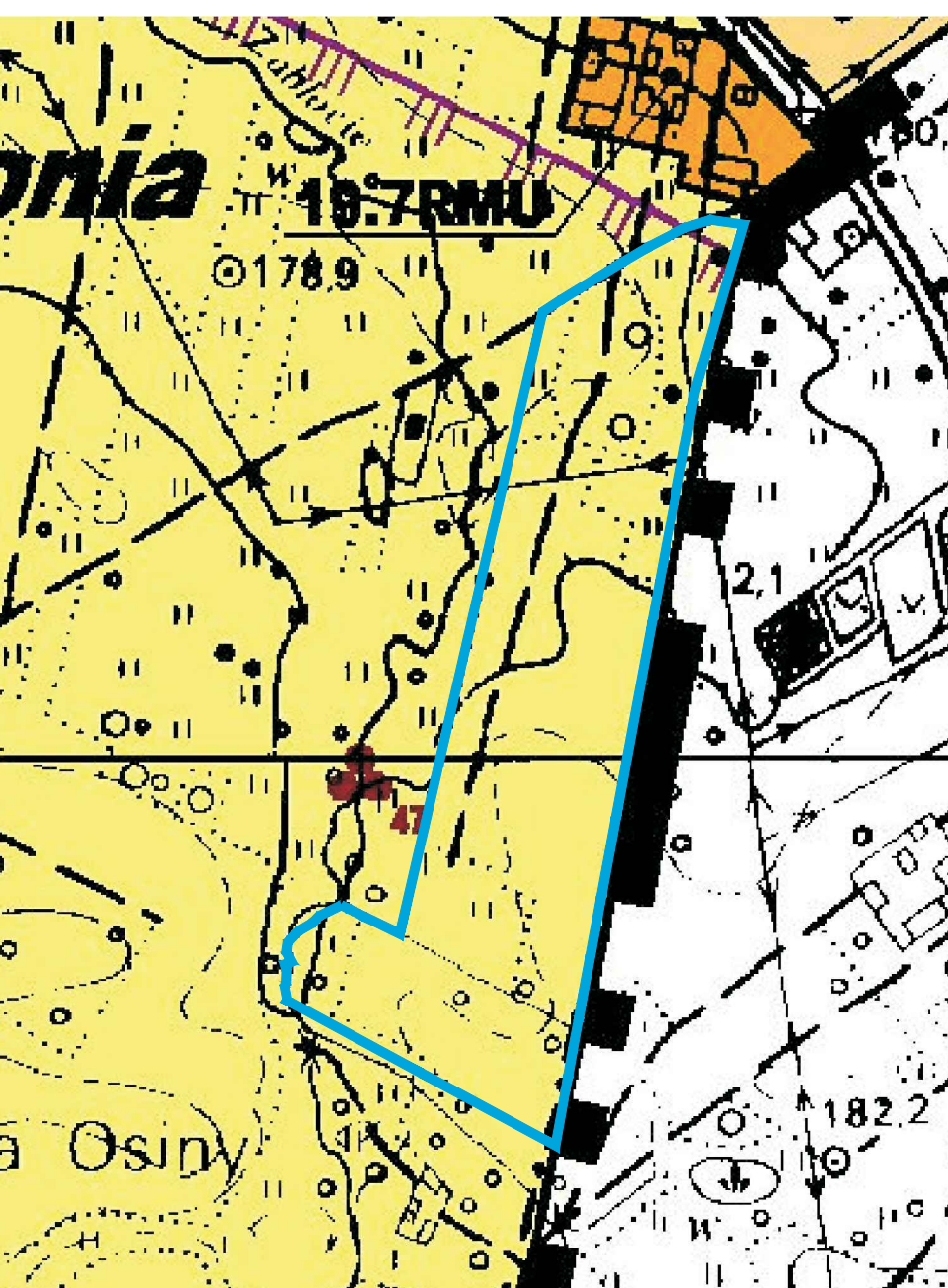
- TEREN GÓRNICZY "POLE SZCZERCÓW" ORAZ TEREN GÓRNICZY "POLE BEŁCHATÓW"
- STANOWISKO ARCHEOLOGICZNE WRAZ Z NUMEREM AZP

OZNACZENIA INFORMACYJNE NIEBĘDĄCE USTALENIAMI PLANU

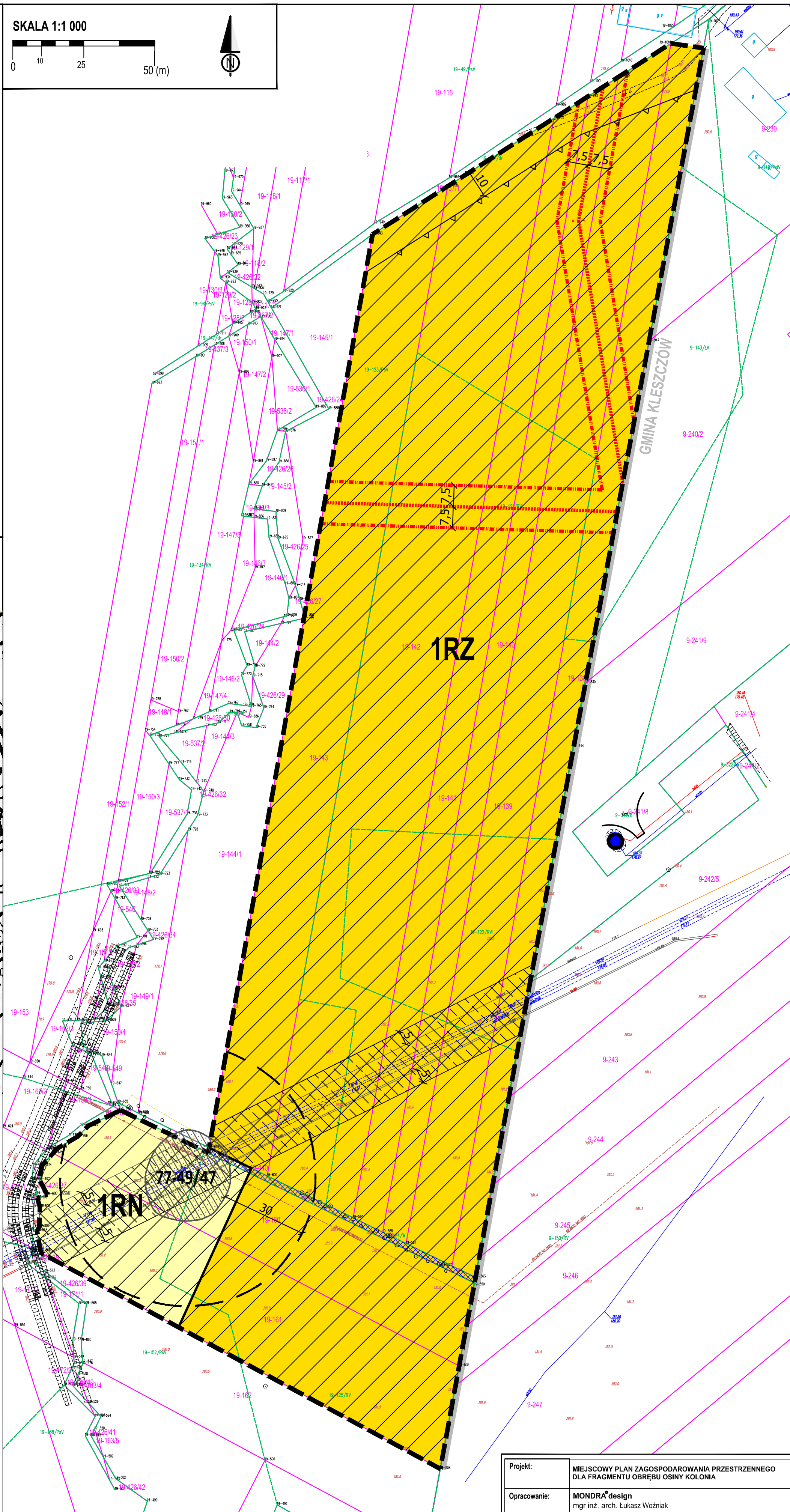
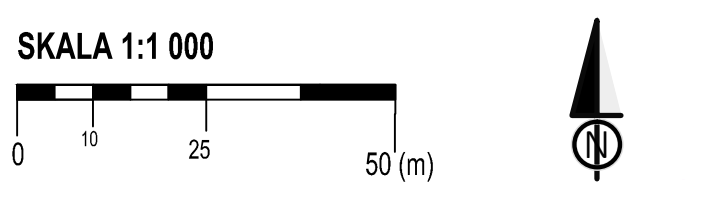
- GRANICA ADMINISTRACYJNA GMINY SZCZERCÓW
- OŚ NĄPOWIETRZNEJ LINII ELEKTROENERGETYCZNEJ ŚREDNIEGO NAPIĘCIA
- UJĘCIE WÓD PODZIEMNYCH - ZLIKWIDOWANE
- ISTNIEJĄCY CIĘK LUB RÓW

WYRYS ZE STUDIUM UWARUNKOWAŃ I KIERUNKÓW ZAGOSPODAROWANIA PRZESTRZENNEGO GMINY SZCZERCÓW

- GRANICA OBSZARU OBJĘTEGO PLANEM



- Granica opracowania
- Nazwy obrębów geodezyjnych
- Linie rozgraniczające jednostki planistyczne
- Symbole wyróżniające jednostki planistyczne
- Granice gmin sąsiednich
- MN** Tereny o dominującej funkcji zabudowy mieszkaniowej jednorodzinnej
- RMU** Tereny o dominującej funkcji zabudowy mieszkaniowo-usługowej oraz zagrodowej
- R** Tereny o dominującej funkcji terenów rolnych
- KDZ** Tereny dróg zbiorczych
- Pozostałe drogi uzupełniające układ komunikacyjny gminy
- Stanowiska archeologiczne wpisane do rejestru zabytków oraz do gminnej ewidencji zabytków
- Prognozowane izolacje przyspieszeń drgań powierzchniowych [mm/s²]



UKŁAD WSPÓLRZĘDNYCH: PL-2000
PLAN SPORZĄDZONO Z WYKORZYSTANIEM
URZĘDOWYCH KOPII MAP ZASADNICZYCH: NR LICENCJI GK.6642.1711.2023_1001_P

Projekt:	MIJSCOWY PLAN ZAGOSPODAROWANIA PRZESTRZENNEGO DLA FRAGMENTU OBRĘBU OSINY KOLONIA	
Opracowanie:	MONDRA design mgr inż. arch. Łukasz Woźniak ul. Długa 21, 95-030 Rzgów NIP:728 255 84 25 Regon:100540236	
Etap:	CZWARTE WYŁOŻENIE DO PUBLICZNEGO WGLĄDU	
Zespół projektowy:	mgr inż. arch. Łukasz Woźniak mgr Tomasz Kasperowicz mgr Michał Kubiak	05.2024
Współpraca:		1:1 000